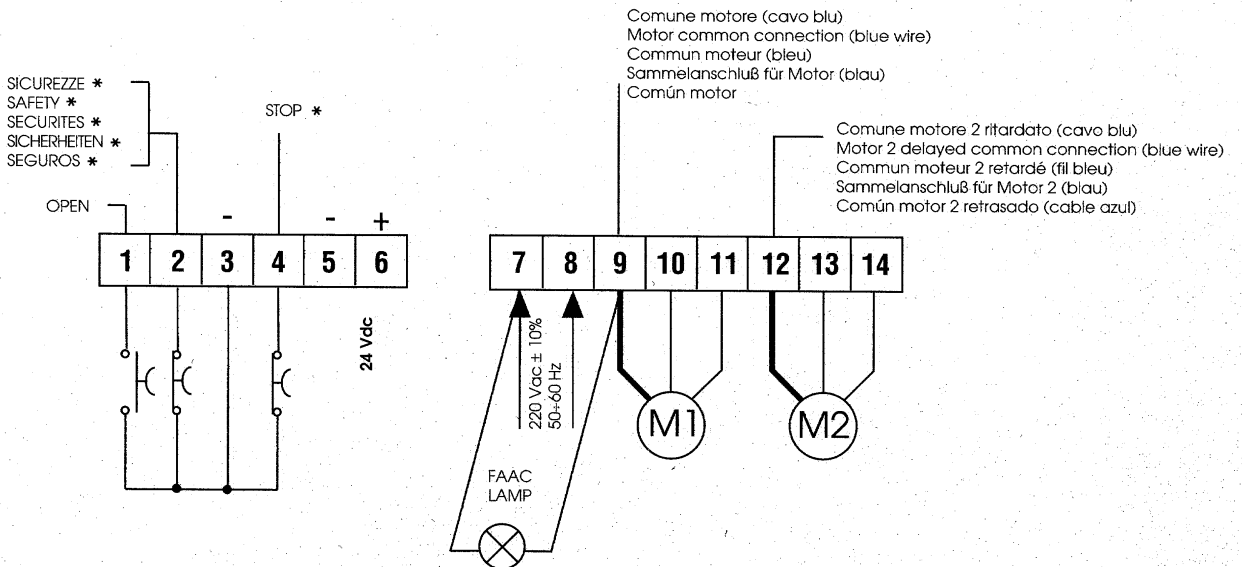
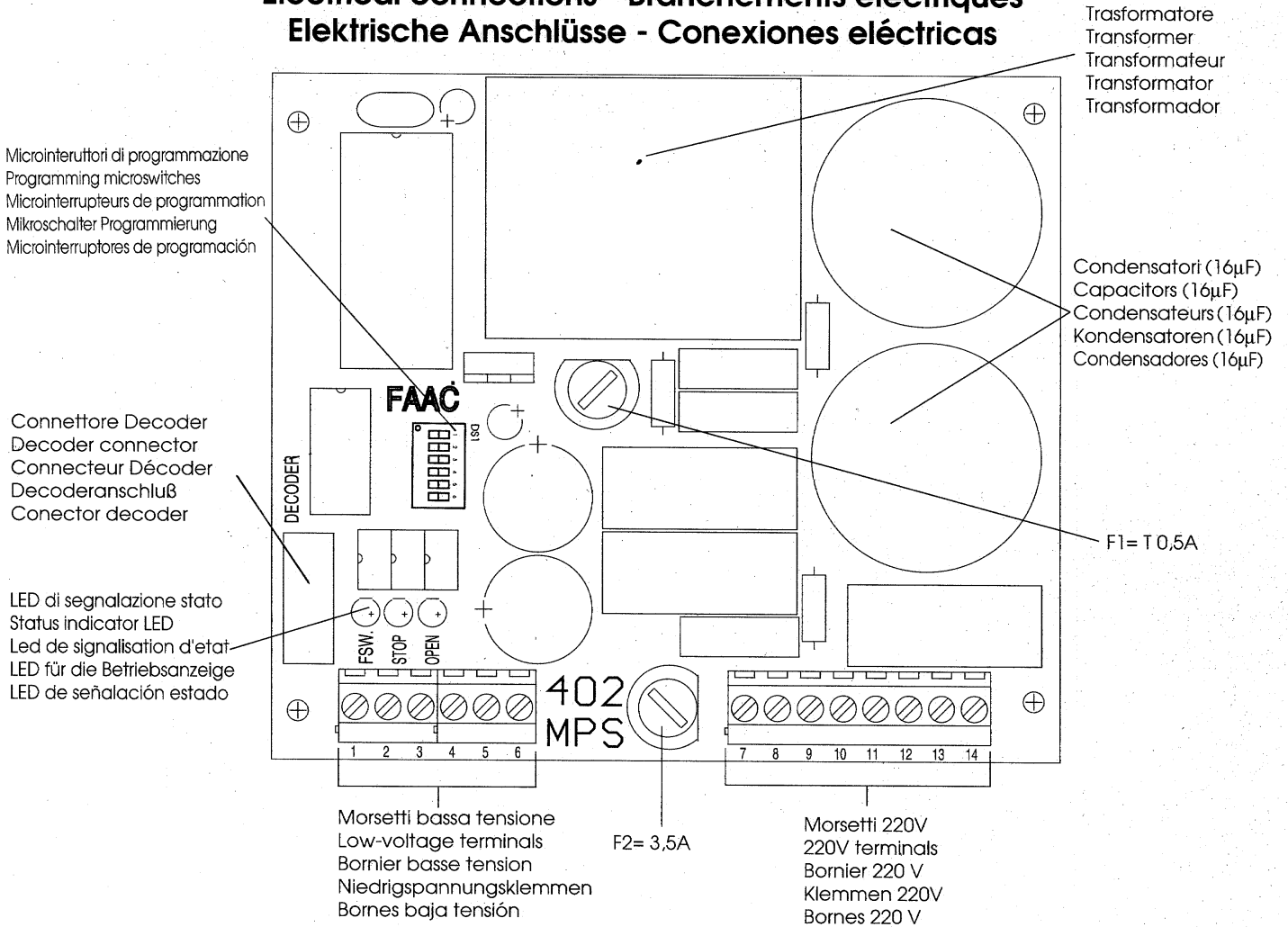
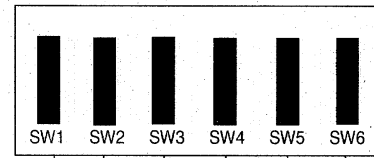


Collegamenti elettrici Electrical connections - Branchements électriques Elektrische Anschlüsse - Conexiones eléctricas



- (*) - Nel caso non vengano collegati STOP e/o SICUREZZE é necessario ponticellare i relativi morsetti (4 con 3 e/o 2 con 3)
- (*) - If STOP and /or SAFETY connections are not made, the relative terminals must be connected together (terminal 4 to terminal 3 and/or terminal 2 to terminal 3)
- (*) - Si STOP et/ou SECURITES ne sont pas connectés, ponter les bornes correspondantes (4 avec 3 et/ou 2 avec 3)
- (*) - Für den Fall, daß der STOP- und/oder der Anschluß der SICHERHEITEN nicht erfolgen, sind die zugehörigen Klemmen zu überbrücken (4 mit 3 und/oder 2 mit 3).
- (*) - En el caso que no sean conectados STOP y/o SEGUROS es necesario conectar los correspondientes bornes (4 con 3 y/o 2 con 3)

Programmazione microinterruttori / Programming microswitches Programmation microinterrupteurs / Programmierung Mikroschalter / Programación microinterruptores



Logica Logic Logique Logik Lógica	SW1	SW2
A1	ON	ON
S2	ON	OFF
S1	OFF	ON
E1	OFF	OFF

Tempo pausa (sec.) Pause time (sec.) Temps pause (s) Pausezeit (s) Tiempo pausa (seg.)	SW5
0	ON
20	OFF

Tempi apertura/chiusura (sec) Open /close times (sec) Temps ouverture/fermeture (s) Zeiten Öffnung/Schließung (s) Tiempos de apertura/cierre (seg.)	SW3	SW4
4	ON	ON
8	OFF	ON
15	ON	OFF
25	OFF	OFF

Ritardo d'anta (sec.) Gate delay (sec.) Retard vantail(s) Verzögerung Torflügel (s) Retraso puertas (seg.)	SW6
0	ON
4	OFF

AVVERTENZE PRELIMINARI

- Installazione elettrica e programmazione delle logiche di funzionamento devono essere effettuate rispettando le normative vigenti.
- Prevedere sempre a monte dell'apparecchiatura un interruttore differenziale da 16 A con soglia da 0,03 A.
- Separare sempre i cavi di potenza (alimentazione, motori) da quelli di comando (pulsanti, ricevente, fotocellule). Per evitare qualsiasi interferenza è comunque preferibile utilizzare guaine separate.

CARATTERISTICHE TECNICHE

ALIMENTAZIONE	220 v ± 10% 50 - 60 Hz
CARICO MAX. MOTORI	500 W
CARICO MAX. ACCESSORI (*)	400 mA
TEMPERATURA DI FUNZIONAMENTO	- 20 + 70 °C

(*) TABELLA ASSORBIMENTI ACCESSORI FAAC

TIPO ACCESSORIO	CORRENTE ASSORBITA (mA)
R 300	50
R 31	50
R 40	50
R 70	50
PLUS 300 / PLUS 315	10 / 16
DECODER / SL / MINIDEC SL	10 / 4,5 / 20
DIGICARD	15
METAL DIGIKEY	10
FOTOSWITCH	90
FAAC DETECTOR	50
MINIBEAM	70

FUNZIONAMENTO LED DI SEGNALAZIONE STATO

LED	ACCESO (contatto chiuso)	SPENTO (contatto aperto)
OPEN	attivato	disattivato
STOP	disattivato	attivato
FSW	sicurezze disimpegnate	sicurezze impegnate

MANUTENZIONE

Effettuare verifiche periodiche dell'efficienza degli apparati di sicurezza.

COMPORAMENTO NELLE DIVERSE LOGICHE

LOGICA S1	IMPULSI		
STATO CANCELO	OPEN	STOP	SICUREZZE
CHIUSO	apre e richiude dopo il tempo di pausa	nessun effetto	nessun effetto
APERTO	chiude	si arresta	chiude dopo 5"
IN APERTURA	inverte il moto	si arresta	nessun effetto
IN CHIUSURA	inverte il moto	si arresta	inverte il moto

LOGICA S2	IMPULSI		
STATO CANCELO	OPEN	STOP	SICUREZZE
CHIUSO	apre e richiude dopo il tempo di pausa	nessun effetto	nessun effetto
APERTO	chiude	si arresta	nessun effetto
IN APERTURA	inverte il moto	si arresta	nessun effetto
IN CHIUSURA	inverte il moto	si arresta	blocca il moto e lo inverte al disimpegno

LOGICA A1	IMPULSI		
STATO CANCELO	OPEN	STOP	SICUREZZE
CHIUSO	apre e richiude dopo il tempo di pausa	nessun effetto	nessun effetto
APERTO	chiude dopo 5"	si arresta	nessun effetto
IN APERTURA	nessun effetto	si arresta	nessun effetto
IN CHIUSURA	inverte il moto	si arresta	inverte il moto

LOGICA E1	IMPULSI		
STATO CANCELO	OPEN	STOP	SICUREZZE
CHIUSO	apre	nessun effetto	nessun effetto
APERTO	chiude	si arresta	nessun effetto
IN APERTURA	si arresta	si arresta	nessun effetto
IN CHIUSURA	inverte il moto	si arresta	inverte il moto

INITIAL WARNINGS

- Electrical installation and programming of operating logic must be performed in compliance with current legislation.
- Always install a 16A circuit breaker with operating threshold of 0,03A between the apparatus and the mains electrical supply.
- Always ensure that power cables (power supply, motor feeding) and control cables (commands, receiver, photocells) are kept separate.
We recommend the use of separate sheathing to avoid the risk of interference.

OPERATION OF STATUS INDICATOR LED

LED	ON (contact closed)	OFF (contact open)
OPEN	on	off
STOP	off	on
FSW	safety devices disengaged	safety devices engaged

MAINTENANCE

Make periodic checks to ensure that the safety devices are working properly.

TECHNICAL CHARACTERISTICS

POWER SUPPLY	220 v ± 10% 50 - 60 Hz
MAX. LOAD FOR MOTORS	500 W
MAX. LOAD FOR ACCESSORIES (*)	400 mA
MAX. OPERATING TEMPERATURE	- 20 + 70 °C

(*) POWER CONSUMPTION OF FAAC ACCESSORIES

ACCESSORY	POWER CONSUMPTION (mA)
R 300	50
R 31	50
R 40	50
R 70	50
PLUS 300 / PLUS 315	10 / 16
DECODER / SL / MINIDEC SL	10 / 4,5 / 20
DIGICARD	15
METAL DIGIKEY	10
FOTOSWITCH	90
FAAC DETECTOR	50
MINIBEAM	70

OPERATION IN VARIOUS CONTROL LOGIC MODES

LOGIC S1	IMPULSES		
BEAM STATUS	OPEN	STOP	SAFETY
CLOSED	opens and recloses after pause time	no effect	no effect
OPEN	closes	stops	closes after 5"
OPENING	inverts motion	stops	no effect
CLOSING	inverts motion	stops	inverts motion

LOGIC S2	IMPULSES		
BEAM STATUS	OPEN	STOP	SAFETY
CLOSED	opens and recloses after pause time	no effect	no effect
OPEN	closes	stops	no effect
OPENING	inverts motion	stops	no effect
CLOSING	inverts motion	stops	stops beam and inverts motion when disengaged

LOGIC A1	IMPULSES		
BEAM STATUS	OPEN	STOP	SAFETY
CLOSED	opens and recloses after pause time	no effect	no effect
OPEN	closes after 5"	stops	no effect
OPENING	no effect	stops	no effect
CLOSING	inverts motion	stops	inverts motion

LOGIC E1	IMPULSES		
BEAM STATUS	OPEN	STOP	SAFETY
CLOSED	opens	no effect	no effect
OPEN	closes	stops	no effect
OPENING	stops	stops	no effect
CLOSING	inverts motion	stops	inverts motion

AVERTISSEMENTS PRELIMINAIRES

- L'installation électrique et la programmation des logiques de fonctionnement doivent être effectuées conformément aux normes en vigueur.
- Toujours prévoir en amont de l'appareillage un interrupteur différentiel de 16 A avec un seuil de 0,03 A.
- Toujours séparer les câbles de puissance (alimentation, moteurs) de ceux de commande (boutons-poussoirs, récepteur, cellules photo-électriques).
Pour éviter toute interférence, utiliser de préférence des gaines séparées.

FONCTIONNEMENT LED DE SIGNALISATION D'ETAT

LED	ALLUMEE (contact fermé)	ETEINTE (contact ouvert)
OPEN	activé	désactivé
STOP	désactivé	activé
FSW	sécurités désenclenchées	sécurités enclenchées

ENTRETIEN

Conformément aux normes en vigueur, les dispositifs de sécurité doivent être vérifiés et entretenus périodiquement.

CARACTERISTIQUES TECHNIQUES

ALIMENTATION	220 v ± 10% 50 - 60 Hz
PUISSANCE MAXI. MOTEURS	500 W
PUISSANCE MAXI. ACCESSOIRES (*)	400 mA
GAMME DE TEMPERATURE DE FONCTIONNEMENT	-20 + 70 °C

(*) TABLEAU DES CONSOMMATIONS DES ACCESSOIRES FAAC

ACCESSOIRES	CONSOMMATION (mA)
R 300	50
R 31	50
R 40	50
R 70	50
PLUS 300 / PLUS 315	10 / 16
DECODER / SL / MINIDEC SL	10 / 4,5 / 20
DIGICARD	15
METAL DIGIKEY	10
FOTOSWITCH	90
FAAC DETECTOR	50
MINIBEAM	70

COMPORTEMENT DANS LES DIVERSES LOGIQUES

LOGIQUE S1	IMPULSIONS		
	OPEN	STOP	SECURITES
ETAT DU PORTAIL	OPEN	STOP	SECURITES
FERME	ouvre et referme après temporis.	aucun effet	aucun effet
OUVERT	ferme	se bloque	ferme après 5"
EN OUVERTURE	intervertit le mouvement	se bloque	aucun effet
EN FERMETURE	intervertit le mouvement	se bloque	intervertit le mouvement

LOGIQUE S2	IMPULSIONS		
	OPEN	STOP	SECURITES
ETAT DU PORTAIL	OPEN	STOP	SECURITES
FERME	ouvre et referme après temporis.	aucun effet	aucun effet
OUVERT	ferme	se bloque	aucun effet
EN OUVERTURE	intervertit le mouvement	se bloque	aucun effet
EN FERMETURE	intervertit le mouvement	se bloque	bloque le mouvement et l'intervertit

LOGIQUE A1	IMPULSIONS		
	OPEN	STOP	SECURITES
ETAT DU PORTAIL	OPEN	STOP	SECURITES
FERME	ouvre et referme après temporis.	aucun effet	aucun effet
OUVERT	ferme après 5"	se bloque	aucun effet
EN OUVERTURE	aucun effet	se bloque	aucun effet
EN FERMETURE	aucun effet	se bloque	intervertit le mouvement

LOGIQUE E1	IMPULSIONS		
	OPEN	STOP	SECURITES
ETAT DU PORTAIL	OPEN	STOP	SECURITES
FERME	ouvre	aucun effet	aucun effet
OUVERT	ferme	se bloque	aucun effet
EN OUVERTURE	se bloque	se bloque	aucun effet
EN FERMETURE	intervertit le mouvement	se bloque	intervertit le mouvement

EINLEITENDE ANMERKUNGEN

- Die Elektroinstallation und die Programmierung der Funktionslogiken haben entsprechend der geltenden Bestimmungen zu erfolgen.
- In die Zuleitung ist immer ein Differentialschalter von 16 A mit einem Schwellwert von 0,03 Ampère vorzusehen.
- Die Zuführungskabel (Stromversorgung, Motoren) sind immer von den Steuerungskabeln (Taster, Empfänger, Fotozellen) zu trennen.
Zur Vermeidung jeglicher Interferenzen wird in jedem Falle die Verlegung getrennter Schutzrohre empfohlen.

ANGABEN ZUR FUNKTION DER LED FÜR DIE BETRIEBSANZEIGE

LED	LEUCHTET (geschlossener Kontakt)	AUS (nicht geschlossener Kontakt)
OPEN	aktiviert	nicht aktiviert
STOP	nicht aktiviert	aktiviert
FSW	nicht eingesetzte Sicherungen	eingesetzte Sicherungen

WARTUNG

Es sind in periodischen Abständen Kontrolldurchsichten zur Leistungsfähigkeit der Sicherheitsvorrichtungen vorzunehmen.

TECHNISCHE EIGENSCHAFTEN

NETZANSCHLUSS	220 v ± 10% 50 - 60 Hz
MAX. MOTORENLEISTUNG	500 W
MAX. LEISTUNG DER AUSRÜSTUNGEN (*)	400 mA
BETRIEBSTEMPERATUR	- 20 + 70 °C

(*) TABELLE ZUM BEDARF DER FAAC-AUSRÜSTUNGEN

AUSRÜSTUNG	BEDARF (mA)
R 300	50
R 31	50
R 40	50
R 70	50
PLUS 300 / PLUS 315	10 / 16
DECODER / SL / MINIDEC SL	10 / 4,5 / 20
DIGICARD	15
METAL DIGIKEY	10
FOTOSWITCH	90
FAAC DETECTOR	50
MINIBEAM	70

VERHALTEN IN DEN VERSCHIEDENEN LOGIKSYSTEMEN

LOGIK S1	IMPULSE		
	OPEN	STOP	SICHERHEITEN
ZUSTAND DES TORES	OPEN	STOP	SICHERHEITEN
GESCHLOSSEN	öffnet und schließt nach Pausenzeit erneut	keine Wirkung	keine Wirkung
GEÖFFNET	schließt	blockiert	schließt nach 5s
BEIM ÖFFNEN	invertiert die Bewegungsrichtung	blockiert	keine Wirkung
BEIM SCHLIEßEN	invertiert die Bewegungsrichtung	blockiert	keine Wirkung

LOGIK S2	IMPULSE		
	OPEN	STOP	SICHERHEITEN
ZUSTAND DES TORES	OPEN	STOP	SICHERHEITEN
GESCHLOSSEN	öffnet und schließt nach Pausenzeit erneut	keine Wirkung	keine Wirkung
GEÖFFNET	schließt	blockiert	keine Wirkung
BEIM ÖFFNEN	invertiert die Bewegungsrichtung	blockiert	keine Wirkung
BEIM SCHLIEßEN	invertiert die Bewegungsrichtung	blockiert	blockiert die Bewegung u. invertiert bei Freigabe deren Richtung

LOGIK A1	IMPULSE		
	OPEN	STOP	SICHERHEITEN
ZUSTAND DES TORES	OPEN	STOP	SICHERHEITEN
GESCHLOSSEN	öffnet und schließt nach Pausenzeit erneut	keine Wirkung	keine Wirkung
GEÖFFNET	schließt nach 5s	blockiert	keine Wirkung
BEIM ÖFFNEN	keine Wirkung	blockiert	keine Wirkung
BEIM SCHLIEßEN	keine Wirkung	blockiert	invertiert die Bewegungsrichtung

LOGIK E1	IMPULSE		
	OPEN	STOP	SICHERHEITEN
ZUSTAND DES TORES	OPEN	STOP	SICHERHEITEN
GESCHLOSSEN	öffnet	keine Wirkung	keine Wirkung
GEÖFFNET	schließt	blockiert	keine Wirkung
BEIM ÖFFNEN	blockiert	blockiert	keine Wirkung
BEIM SCHLIEßEN	invertiert die Bewegungsrichtung	blockiert	invertiert die Bewegungsrichtung

ADVERTENCIAS PRELIMINARES

- La instalación eléctrica y la programación de las lógicas de funcionamiento deben ser efectuadas respetando las normativas en vigor.
- Prever siempre antes de la instalación un interruptor diferencial de 16A con umbral de 0,03A.
- Separar siempre los cables de potencia (alimentación, motores) de los de mando (pulsadores, receptor, células fotoeléctricas).
Para evitar cualquier interferencia es preferible utilizar vainas separadas.

FUNCIONAMIENTO LED DE SEÑALACION DE ESTADO

LED	ENCENDIDO (contacto cerrado)	APAGADO (contacto abierto)
OPEN	activado	desactivado
STOP	desactivado	activado
FSW	seguros desactivados	seguros activados

MANTENIMIENTO

Efectuar controles periódicos de la eficiencia de los aparatos de seguridad.

CARACTERISTICAS TECNICAS

ALIMENTACION	220 v ± 10% 50 - 60 Hz
CARGA MAX. MOTORES	500 W
CARGA MAX. ACCESORIOS (*)	
TEMPERATURA DE FUNCIONAMIENTO	- 20 + 70 °C

(*) CUADRO ABSORCION ACCESORIOS FAAC

ACCESORIO	ABSORCION (mA)
R 300	50
R 31	50
R 40	50
R 70	50
PLUS 300 / PLUS 315	10 / 16
DECODER / SL / MINIDEC SL	10 / 4,5 / 20
DIGICARD	15
METAL DIGIKEY	10
FOTOSWITCH	90
FAAC DETECTOR	50
MINIBEAM	70

COMPORTAMIENTO EN LAS DIFERENTES LOGICAS

LOGICA S1	IMPULSOS		
ESTADO BARRA	OPEN	STOP	SEGUROS
CERRADO	abre y cierra de nuevo después del lapso pausa	ningún efecto	ningún efecto
ABIERTO	cierra	se bloquea	cierra después de 5"
EN APERTURA	invierte el movimiento	se bloquea	ningún efecto
EN CIERRE	invierte el movimiento	se bloquea	invierte el movimiento

LOGICA S2	IMPULSOS		
ESTADO BARRA	OPEN	STOP	SEGUROS
CERRADO	abre y cierra de nuevo después del lapso pausa	ningún efecto	ningún efecto
ABIERTO	cierra	se bloquea	ningún efecto
EN APERTURA	invierte el movimiento	se bloquea	ningún efecto
EN CIERRE	invierte el movimiento	se bloquea	bloquea el movim. y lo invierte al desactivarlos

LOGICA A1	IMPULSOS		
ESTADO BARRA	OPEN	STOP	SEGUROS
CERRADO	abre y cierra de nuevo después del lapso pausa	ningún efecto	ningún efecto
ABIERTO	cierra después de 5"	se bloquea	ningún efecto
EN APERTURA	ningún efecto	se bloquea	ningún efecto
EN CIERRE	invierte el movimiento	se bloquea	invierte el movimiento

LOGICA E1	IMPULSOS		
ESTADO BARRA	OPEN	STOP	SEGUROS
CERRADO	abre	ningún efecto	ningún efecto
ABIERTO	cierra	se bloquea	ningún efecto
EN APERTURA	se bloquea	se bloquea	ningún efecto
EN CIERRE	invierte el movimiento	se bloquea	invierte el movimiento