

# Interfaçage Somfy

## Notice 01 du 07/07/2014



### SOMMAIRE

<b>A.</b>	<b>INTRODUCTION .....</b>	<b>1</b>
<b>B.</b>	<b>LES BOITIERS .....</b>	<b>2</b>
B.1	LE « DRY CONTACT RECEIVER » .....	2
B.1.1	Présentation.....	2
B.1.2	Installation.....	3
B.1.3	Appairage de la télécommande Telis RTS .....	4
B.2	LE « STANDARD RECEIVER » .....	5
B.2.1	Présentation.....	5
B.2.1	Installation.....	5
B.2.1	Appairage de la télécommande Keytis RTS .....	7

#### **A. INTRODUCTION**

Il existe chez Somfy deux boîtiers permettant de raccorder les motorisations Wimove filaires à l'environnement Somfy RTS (Radio Technologie Somfy).

Celui présenté en B1) est destiné aux applications en intérieur.  
Celui présenté en B2) est destiné aux applications en extérieur.

## **B. LES BOITIERS**

### **B.1 Le « Dry contact Receiver »**

#### **B.1.1 Présentation**



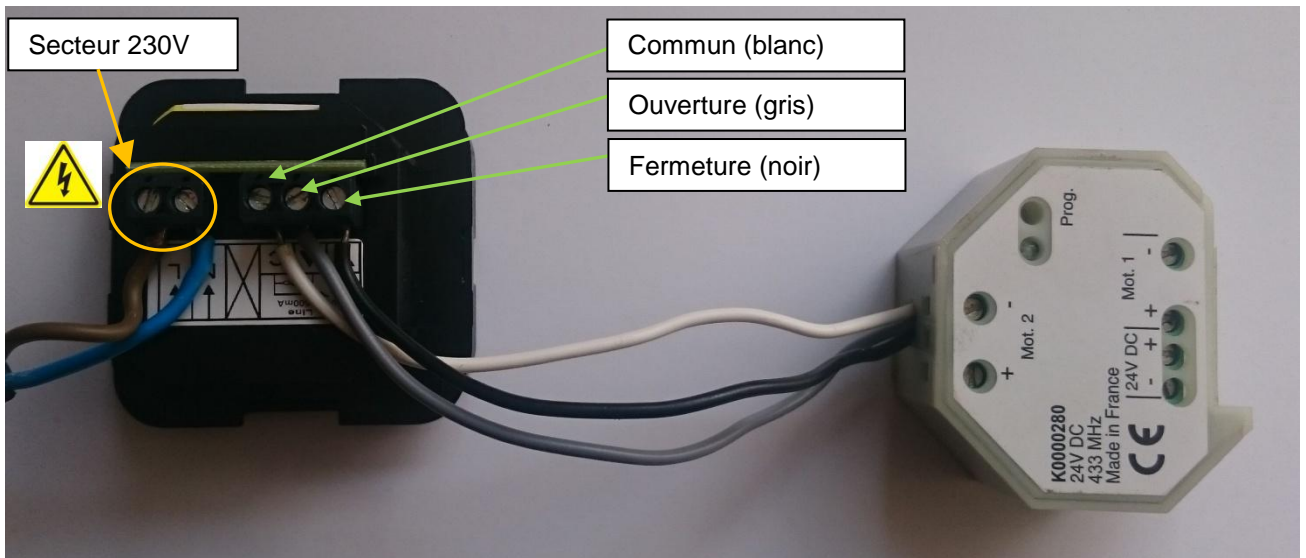
De référence : 1810750A, ce boitiers est indiqué pour des installations intérieures car il est IP 30 (ne résiste pas à l'eau).

C'est le boitier le plus simple d'installation. Celui-ci est compatible avec les télécommandes « blanche Telis RTS » de ref 1810630A.

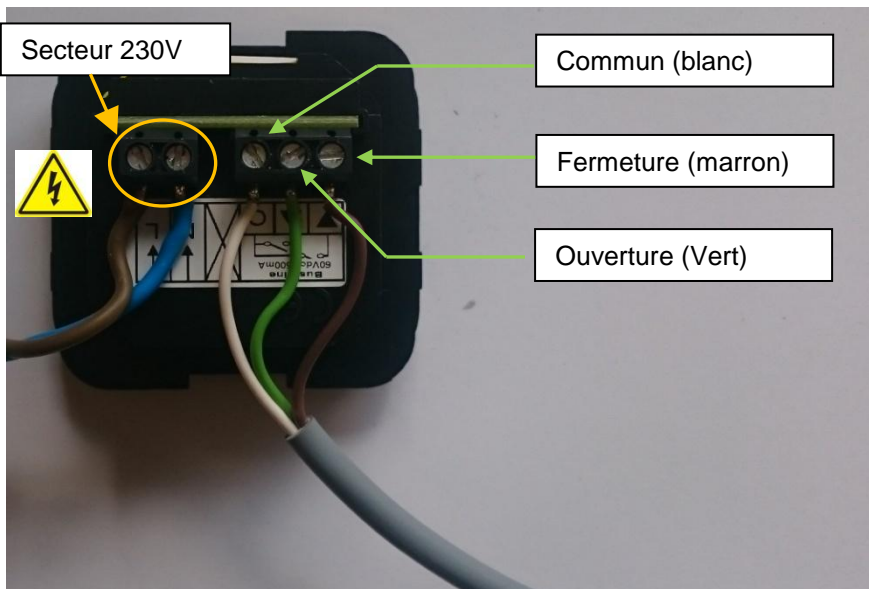
**Il est alimenté en 230V AC.**

## B.1.2 Installation

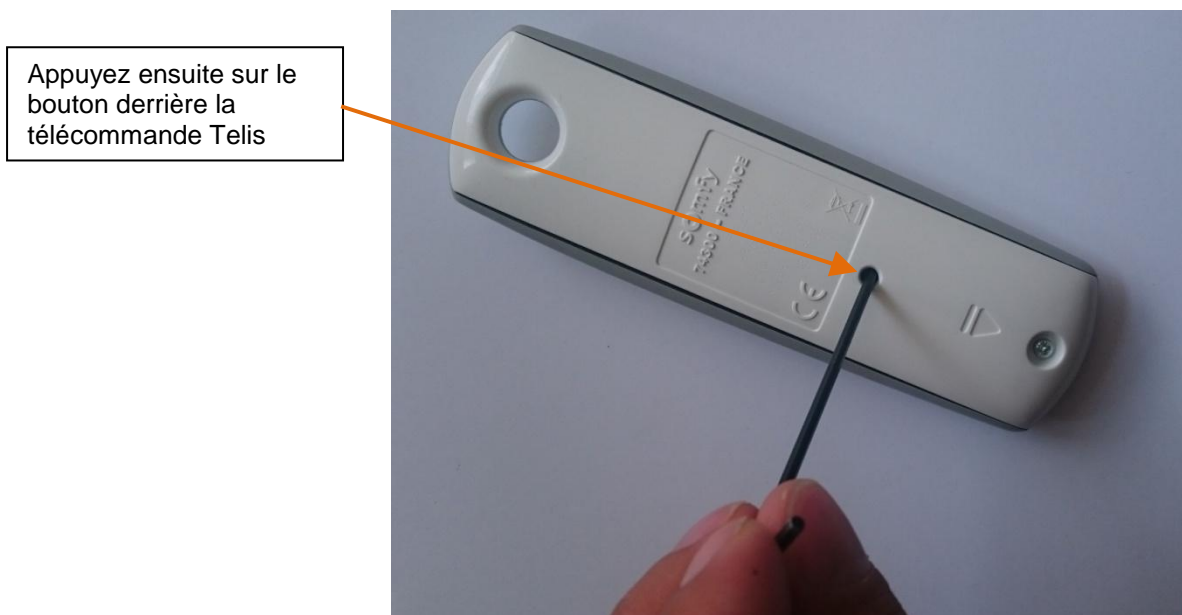
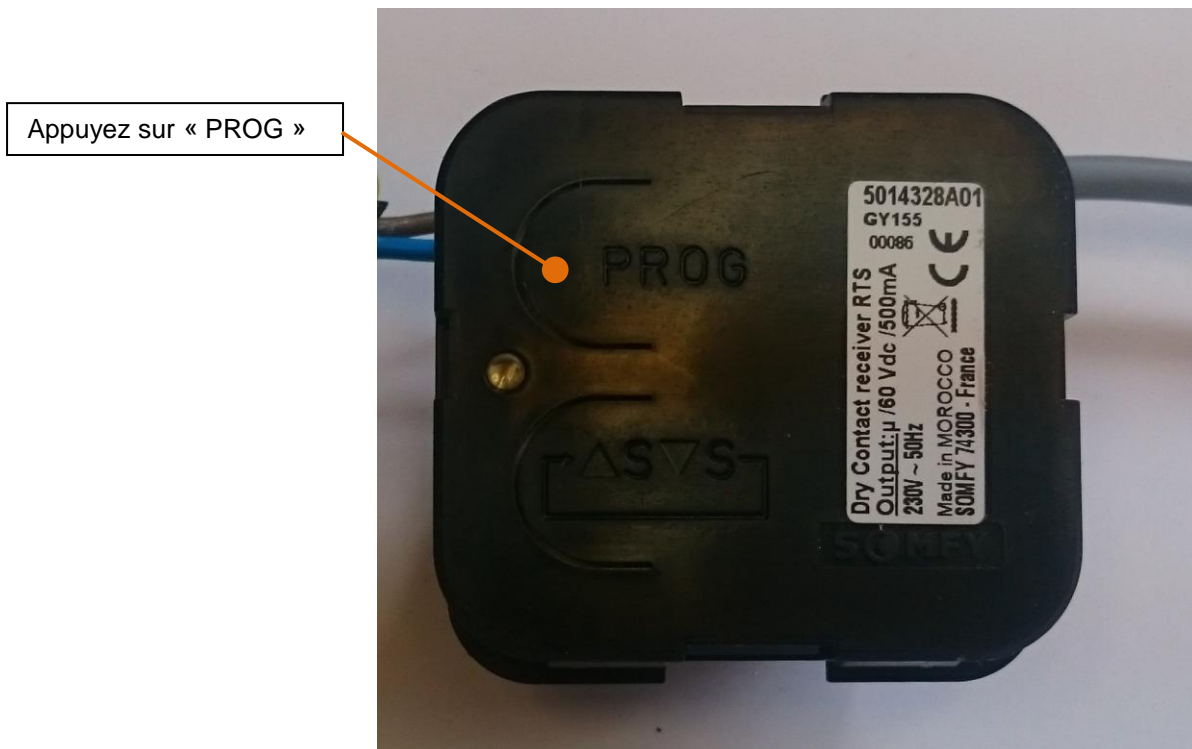
### A- Raccordement avec le système de gonds motorisés



### B- Raccordement avec les autres systèmes filaires



### B.1.3 Appairage de la télécommande Telis RTS



La télécommande est maintenant appairée, vous pouvez essayer une ouverture/fermeture

## B.2 Le « Standard Receiver »

### B.2.1 Présentation

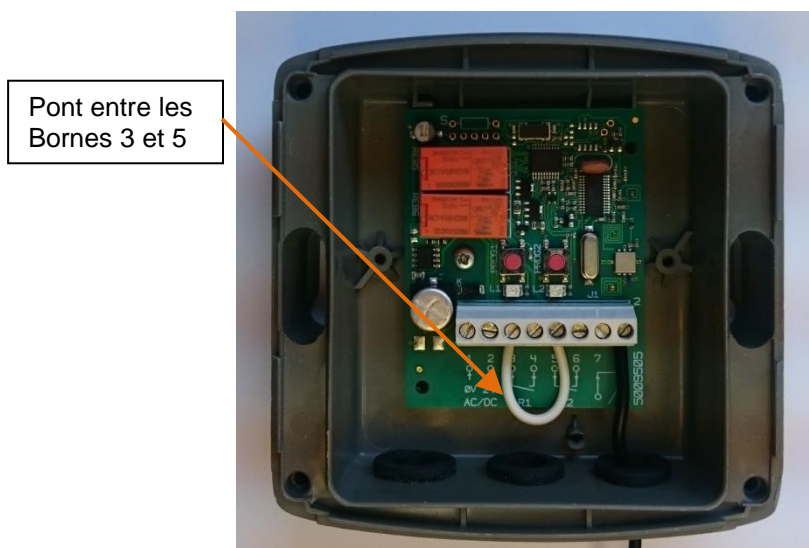


De référence : 2400556 ou 1841022, ce boîtier est indiqué pour des installations extérieures car il est étanche (IP55).

Ce boîtier est un peu plus complexe d'installation. Celui-ci est compatible avec les télécommandes « noire Keytis RTS » de ref 1841026.

**Il est alimenté en 24VDC.**

### B.2.1 Installation

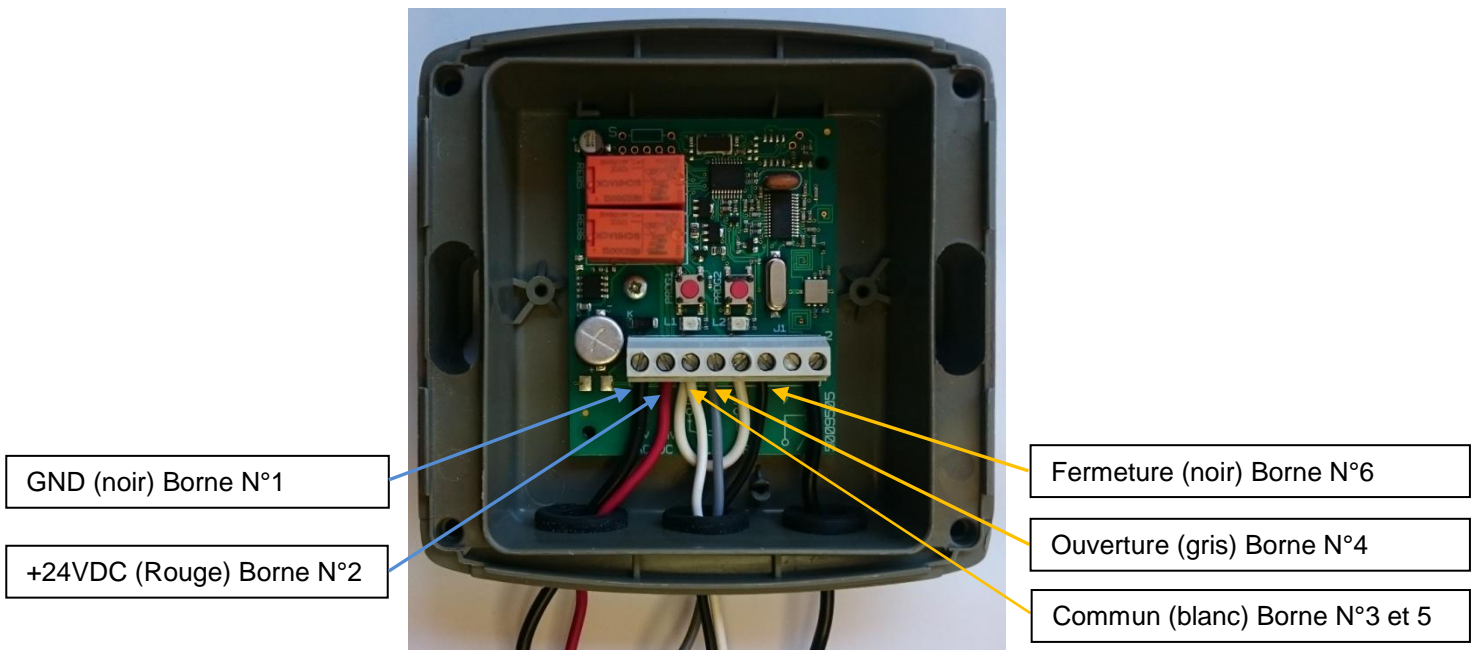


La première étape dans tous les cas consiste à réaliser un pont entre les bornes N°3 et N°5 comme sur la figure ci-dessus.

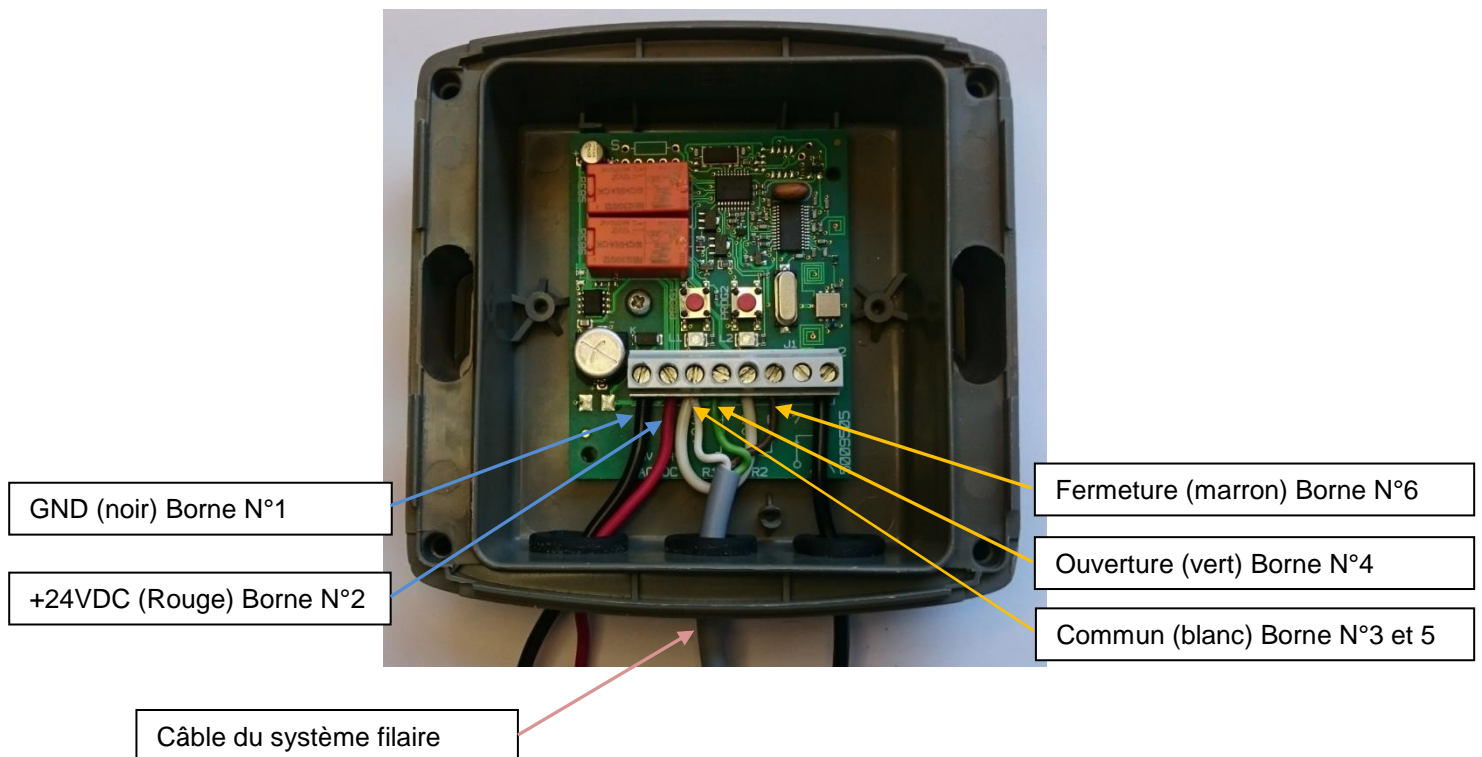
Il faut ensuite raccorder l'antenne (borne N°8).

*RQ : si une antenne spéciale avec blindage est montée, il faut relier ce blindage à la borne N°7 sinon, la laisser non raccordée*

A- Raccordement avec le système de gonds motorisés

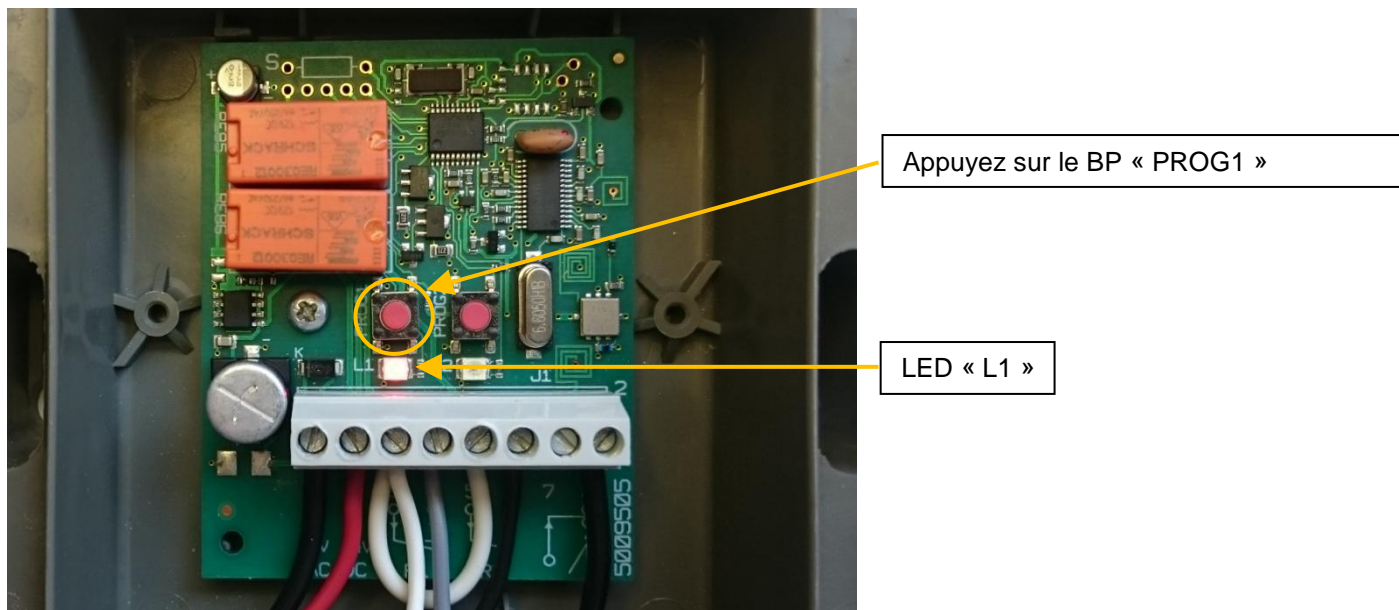


B- Raccordement avec les autres systèmes filaires

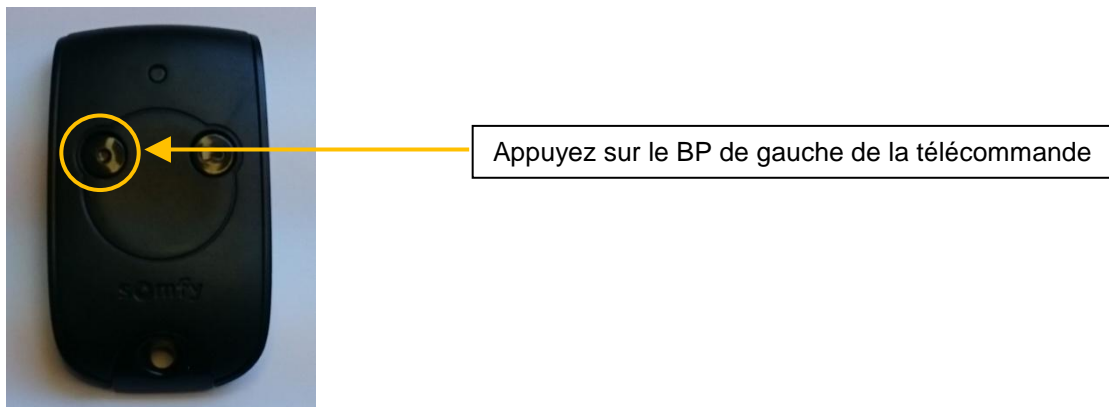




### B.2.1 Appairage de la télécommande Keytis RTS



Appuyez jusqu'à ce que la LED « L1 » reste allumée fixe.



La LED L1 doit clignoter pendant environ 5s.

Répétez ensuite l'opération avec le BP « PROG2 » et le BP de droite de la télécommande



Le système doit maintenant fonctionner correctement

