



VISIOPHONE V500 : PROCEDURE DE MISE A JOUR DU LOGICIEL

Information préalable : la mise à jour du logiciel entraîne le re-paramétrage du moniteur à la suite de la procédure (réglages heure, date mais aussi de la commande radio intégrée RTS)

1. Avant de débiter la procédure, veillez à effacer tous les équipements Somfy RTS commandés en radio (cf. chapitre 6.2.3. de la notice). Cet effacement permettra d'éviter toute perturbation suite à la mise à jour du logiciel. Si vous n'avez pas d'équipements contrôlés en radio par le moniteur, vous pouvez passer directement à l'étape 2.

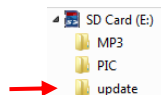
Ecrans pour supprimer les équipements radio :



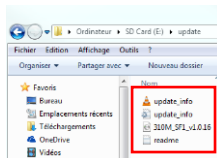
2. Retirez la carte micro SD du visiophone, située sur le côté gauche du moniteur (faire une pression sur la carte).



3. Placez la carte micro SD dans l'adaptateur pour PC/MAC (fourni à l'origine dans votre kit visiophone V500) et insérez la dans le lecteur SD de votre ordinateur.
4. Sur votre ordinateur, ouvrez la carte SD et créez un nouveau fichier que vous renommerez update comme ci-dessous :



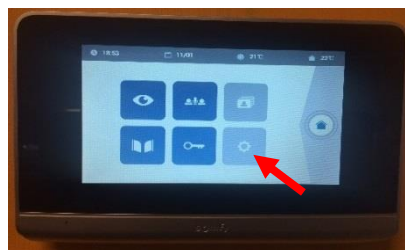
5. Copiez puis collez à l'intérieur du fichier update l'ensemble des fichiers que vous aurez téléchargé sur le Forum SOMFY.



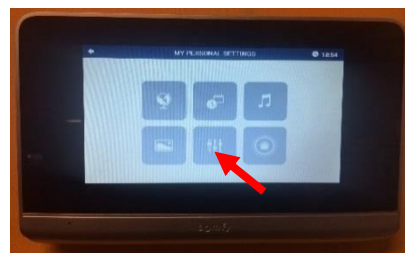
6. Retirez la carte micro SD de votre ordinateur et de son adaptateur, puis insérez la dans le lecteur du moniteur (faire une pression sur la carte jusqu'au déclenchement d'un « clic »)



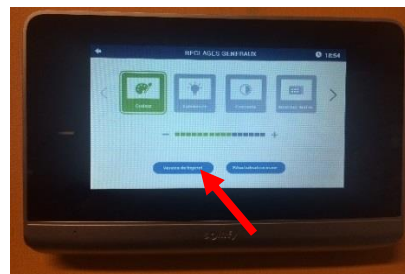
7. Ouvrir le menu des paramètres sur l'interface



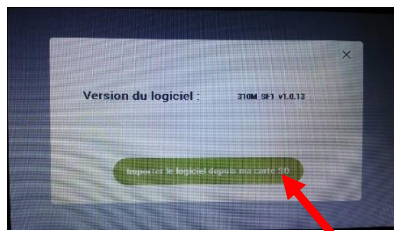
8. Ouvrir les réglages généraux



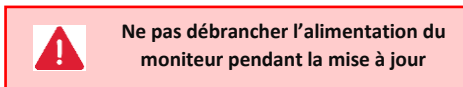
9. Sélectionnez « Version logiciel »



10. Appuyez sur « Importer le logiciel depuis ma carte SD »



11. L'écran de mise à jour apparaît



12. Après 45 secondes environ, l'écran indique que la mise à jour a bien été effectuée. Le bloc secteur du moniteur peut alors être débranché et le rebrancher.



13. Le moniteur redémarre. Le LED bleue placée au-dessus de l'écran clignote pendant environ 15 secondes.
14. La mise à jour a été effectuée avec succès !
15. Reconfigurer les paramètres du visiophone V500 : heure / date / sonnerie / fond d'écran
16. Si vous êtes équipé de produits sans-fil Somfy RTS, suivre la procédure d'enregistrement expliquée dans la notice chapitre 2.2.