

Réinitialisation du système

En cas de perte ou de vol d'une télécommande ou en cas de reconfiguration du système

PROTEXIOM 400 et 600 :

Effacer l'élément concerné en allant dans le menu «5Liste des éléments», voir page 27.

PROTEXIOM 300 :

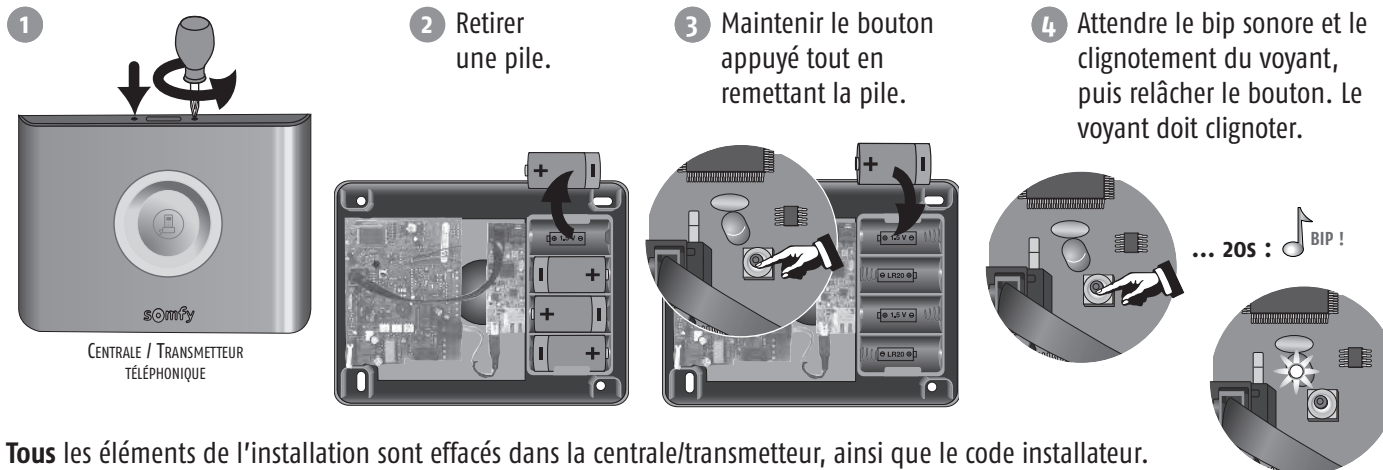
A Neutraliser l'autoprotection de l'installation (pour ne pas déclencher l'alarme).



Appuyer sur «OFF» jusqu'à extinction du voyant.

... BIP ! sur la centrale.

B Effacer tous les éléments mémorisés dans la centrale/transmetteur



Tous les éléments de l'installation sont effacés dans la centrale/transmetteur, ainsi que le code installateur.

Recommencer la mémorisation de tous les éléments, voir page 11.

Personnaliser de nouveau tous les codes, voir page 24.

Mémoriser de nouveau la date et l'heure, voir page 27.

Personnaliser de nouveau les éléments, voir page 27.

En cas de perte du code installateur, procéder aux étapes **A** et **B** ci-dessus.

Récapitulatif des éléments sauvegardés ou non après effacement des éléments

Éléments effacés	Éléments sauvegardés
Tous les codes	Les numéros de téléphone d'envoi d'alarme
Tous les éléments reconnus	La personnalisation des SMS
La date et l'heure	La programmation de tous les automatismes
La personnalisation des éléments	Toutes les programmations horaires