

# Mesure de la tension des batteries

## 1 – Retirer le capot du boîtier batteries



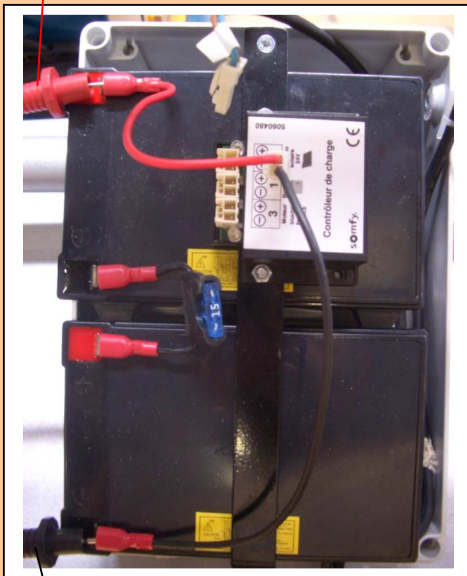
Noter si le voyant vert est allumé ou non

Déconnecter les câbles dans l'ordre suivant :  
3 – moteur  
2 – panneau solaire  
1 – batteries

## 2 – Positionner le multi-mètre sur tension continue

### 3 – Positionner les sondes

Sonde rouge sur la borne rouge en haut



Sonde noire sur la borne noire en bas

### 4 – Lecture de la valeur

Valeur < 18.5 V



Batteries déchargées

18.5 < Valeur < 24



Si le voyant vert est allumé :  
- batteries en cours de décharge !  
Si le voyant vert est éteint :  
- batterie en cours de recharge

Valeur > 24V



Batteries chargées

Note : voyant vert éteint = contrôleur HS

Après la mesure, reconnecter les câbles dans l'ordre (1 – 2 – 3) et refermer le capot.