

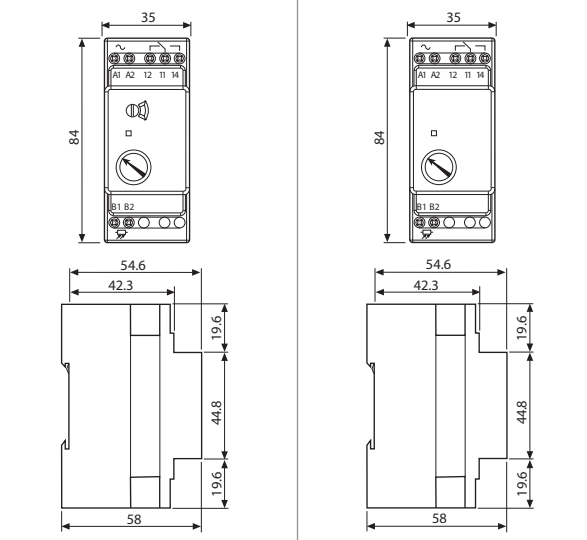
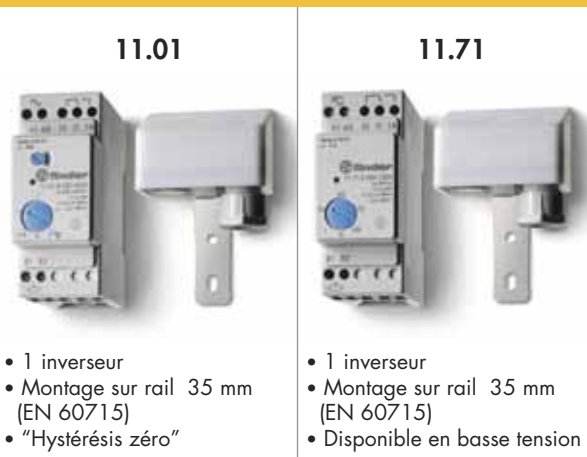
Caractéristiques

Relais pour l'éclairage de lampe en fonction du niveau de luminosité ambiant

Fourni avec cellule photosensible séparée

Version à "Hystérésis zéro" pour l'économie d'énergie

- Type 11.01 adapté aux installations d'éclairage intérieur: cage d'escalier ou autres
- **Sélecteur avec 3 positions:**
 - échelle haute (plage de réglage 20...1000 lx)
 - échelle basse (plage de réglage 1...30 lx)
 - échelle fixe (particulièrement intéressante pour le test circuit lampes et pour les opérations de maintenance sur site)
- Type 11.71 disponible aussi avec alimentation 12 et 24 V AC/DC
- SELV Circuit d'alimentation et circuit contacts indépendants et isolés entre eux
- Indicateurs LED
- Montage sur rail 35 mm (EN 60715)
- Contacts sans Cadmium



- 1 inverseur
- Montage sur rail 35 mm (EN 60715)
- "Hystérésis zéro"

- 1 inverseur
- Montage sur rail 35 mm (EN 60715)
- Disponible en basse tension

Caractéristiques des contacts			
Configuration des contacts		1 inverseur	
Courant nom./Courant max. instantané	A	16/30 (120 A - 5 ms)	
Tension nom./Tension max. commutable	V AC	250/400	
Charge nominale AC1	VA	4000	
Charge nominale AC15 (230 V AC)	VA	750	
Charge lampes:	incandescentes (230 V)	W	2000 (contact NO)
	fluorescentes compensées (230 V)	W	550 (contact NO)
	fluorescentes non compensées (230 V)	W	1000 (contact NO)
	halogènes (230 V)	W	2000 (contact NO)
Charge mini commutable	mW (V/mA)	1000 (10/10)	
Matériau contacts standard		AgSnO ₂	
Caractéristiques de l'alimentation			
Tension d'alimentation nominale (U _N)	V DC/AC (50/60 Hz)	—	12 24
	V AC (50/60 Hz)	230	110...125 230...240
Puissance nominale AC/DC	VA (50 Hz)/W	2/—	1.3/0.8
Plage d'utilisation	DC/AC (50 Hz)	—	(9.6...13.2)V (19.2...33.6)V
	AC (50 Hz)	(0.8...1.1)U _N	(88...137)V (184...264)V
Caractéristiques générales			
Durée de vie électrique à charge nominale AC1	cycles	100 · 10 ³	
Réglage du seuil d'intervention	lx	1...30 (échelle basse)	
	lx	20...1000 (échelle haute)	
Temps de réponse excitation/désexcitation	ms	15/25	
Température ambiante	°C	-20...+50	
Degré de protection: crépusculaire / sonde		IP 20/IP 54	
Homologations (suivant les types)			

Codification

Exemple: série 11, relais crépusculaire modulaire, "hystérésis zéro", 1 inverseur - 16 A, fixage sur rail 35 mm, alimentation 230 V AC.

1 1 . 0 1 . 8 . 2 3 0 . 0 0 0 0

Série ————

Type ————
 0 = Fixation sur rail 35 mm (EN 60715), "hystérésis zéro"
 7 = Fixation sur rail 35 mm (EN 60715)

Nb. de contacts ————
 1 = 1 contact

Variantes
 0 = Standard pour alimentation 8.125 et 8.230
 1 = Standard pour alimentation 0.012 et 0.024

Tension d'alimentation
 012 = 12 V AC/DC seulement pour 11.71
 024 = 24 V AC/DC seulement pour 11.71
 125 = 110...125 V AC seulement pour 11.71
 230 = 230...240 V AC seulement pour 11.71
 230 = 230 V AC seulement pour 11.01

Type d'alimentation
 0 = AC (50/60 Hz)/DC seulement pour 11.71.0.012.1000 et 11.71.0.024.1000
 8 = AC (50/60 Hz)

Codes
 11.01.8.230.0000
 11.71.0.012.1000
 11.71.0.024.1000
 11.71.8.125.0000
 11.71.8.230.0000

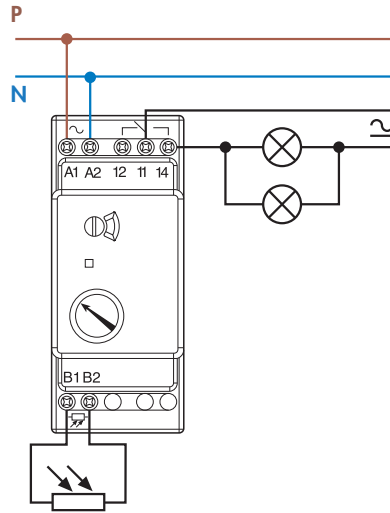
Caractéristiques générales

Isolement		11.01	11.71		
Rigidité diélectrique	entre alimentation et contacts V AC	4000	4000		
	entre contacts ouverts V AC	1000	1000		
Autres données		11.01	11.71		
Serre-câbles de la cellule photosensible	Ø mm	(7.5...9)	(7.5...9)		
Longueur du câble entre relais et cellule photosensible	m	50 (2x1.5 mm ²)	50 (2x1.5 mm ²)		
Seuil d'intervention pré réglé	Lux = lx	10	100		
Puissance dissipée dans l'ambiance	à vide W	1.3	0.8		
	à charge nominale W	3.1	2		
Couple de serrage	Nm	0.8	0.8		
Capacité de connexion des bornes		fil rigide	fil flexible	fil rigide	fil flexible
	mm ²	1x6 / 2x4	1x6 / 2x2.5	1x6 / 2x4	1x6 / 2x2.5
	AWG	1x10 / 2x12	1x10 / 2x14	1x10 / 2x12	1x10 / 2x14

Schémas de raccordement

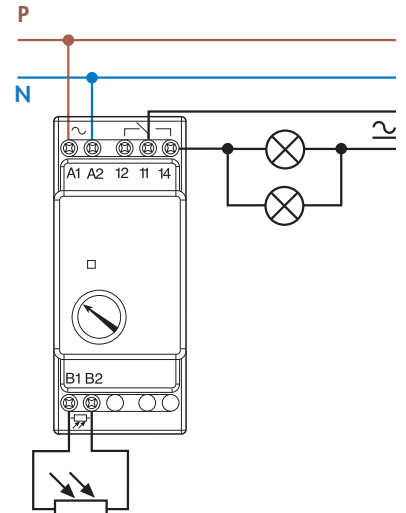
Type 11.01

- Indicateurs LED:
- rouge clignotant = alimentation ON, relais OFF
 - rouge fixe = alimentation ON, relais ON

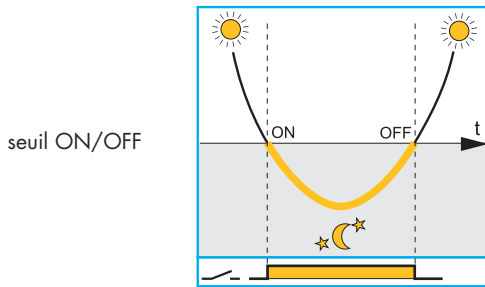


Type 11.71

- Indicateurs LED:
- clignotant lent = alimentation ON, relais OFF
 - clignotant rapide = alimentation ON, temporisation en cours
 - fixe = alimentation ON, relais ON

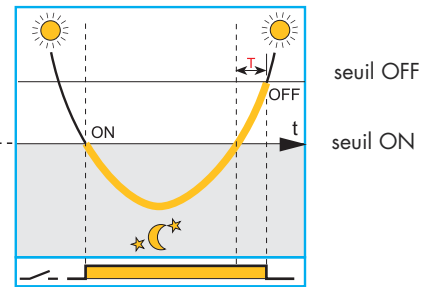


TYPE 11.01 RELAIS CREPUSCULAIRE "HYSTERESIS ZERO"



Le crépusculaire HYSTERESIS ZERO garantit l'allumage et l'extinction à la même valeur $T=0$ (définition ci-contre)

RELAIS CREPUSCULAIRE STANDARD



Pour éviter un mauvais fonctionnement, le relais crépusculaire standard subit à l'extinction, un retard provoquant des consommations inutiles (T).

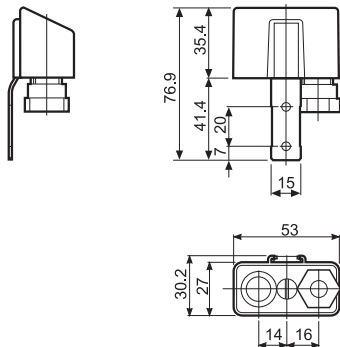
- Eclat de la lumière naturelle
- Le contact NO du relais crépusculaire est fermé (la lampe est allumée)

Accessoires



Cellule photosensible (fournie avec le relais crépusculaire)

011.00



Support de fixation pour montage par vis, largeur 35 mm

011.01

011.01

