

AIDE *à la pose*

inteo **CENTRALIS UNO IB**

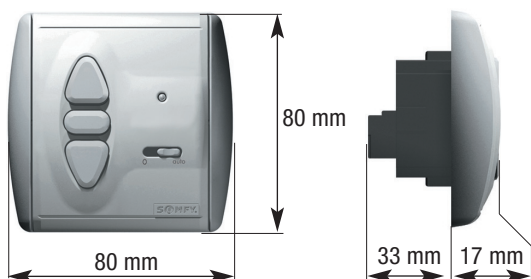



Le **CENTRALIS UNO IB** est une commande individuelle avec une entrée pour **CENTRALIS IB**.

- Le **CENTRALIS Uno IB** est compatible avec la ligne bus "IB" de SOMFY (commun = +V).
- Le **CENTRALIS Uno IB** est équipé d'un sélecteur de priorité de commande générale.
- Possibilité de programmer 2 positions intermédiaires.

1

Caractéristiques:



- Secteur : 220-240V 50Hz.
- Produit de classe II 
- Indice de protection IP40.
- Sortie : 250V~ 3A
- Temporisation de sortie : 180s.
- Milieu normale pollué.
- Température de fonctionnement: +5°C à +40°C.



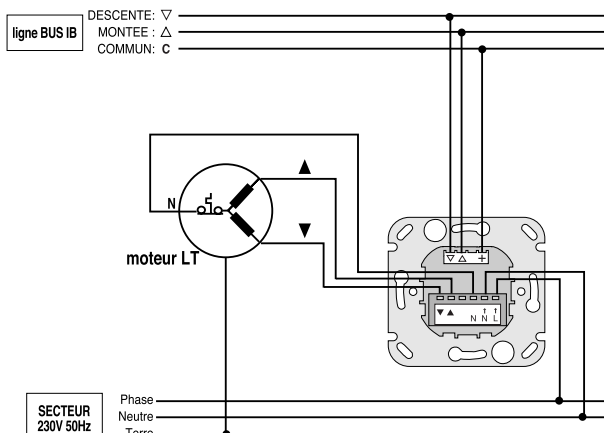
ATTENTION: le Centralis Uno IB n'est pas compatible avec la ligne bus de la gamme Somfy Line.

2


Installation:

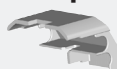
Avant d'effectuer le branchement, vous devez lire attentivement la notice.

Câblage du Centralis Uno IB

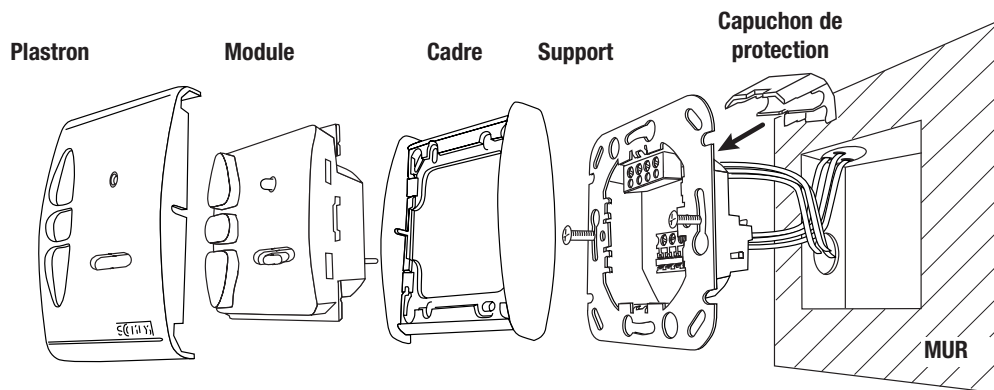


Le Centralis Uno IB peut être utilisé en combinaison avec tous les opérateurs tubulaire standards de SOMFY (LT,LS,SLT,...). Le câblage s'effectue selon le schéma. Respectez les points suivants:

- coupez l'alimentation secteur avant l'intervention.
- après l'installation, aucune traction ne doit s'effectuer sur les borniers.
- brancher les fils de terre, sauf ceux des moteurs classe II .
- mettez le capuchon de protection entre la ligne bus et le secteur.



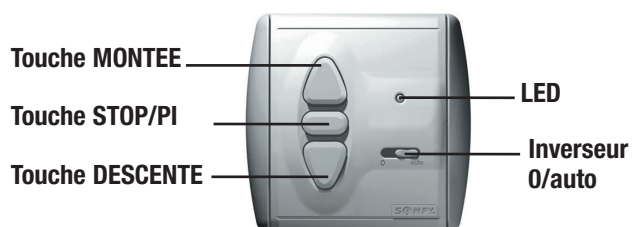
Montage



Mettez le capuchon de protection entre la ligne bus et le secteur.

3 Utilisation:

MONTEE/DESCENTE/STOP



Inverseur "0 / auto"

position "auto":

Tous les ordres présents sur la ligne de commande générale et les commandes locales sont pris en compte.

position "0":

Tous les ordres locaux sont pris en compte directement.

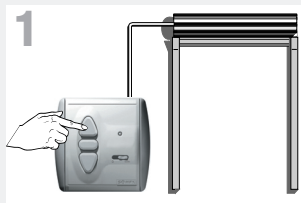
Tous les ordres de commande générale (Centralis IB) dont la durée est supérieure à 2 secondes sont pris en compte → La LED du Centralis Uno IB s'éclairera en rouge si un ordre de commande générale supérieur à 2 secondes est donné.

Position intermédiaire (pour Centralis Uno IB):

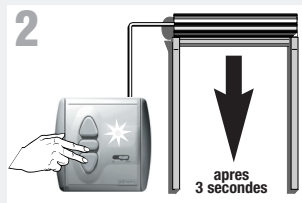
Vous avez également la possibilité de programmer une ou deux positions intermédiaires. La première position (PI1) est atteinte à partir de la fin de course supérieure, l'autre (PI2) à partir de la fin de course inférieure.

Remarque : Les positions intermédiaires sont uniquement accessibles sur la commande individuelle.

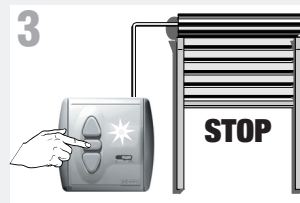
Mémorisation de position intermédiaire P11



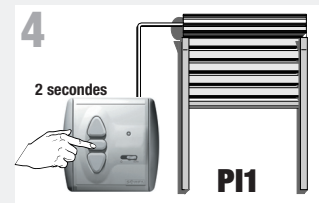
- Enroulez le volet en appuyant sur la touche ◀ jusqu'en fin de course.



- Appuyez simultanément sur les touches ◀ et ■ jusqu'à ce que la led verte s'allume (>=3sec.). L'opérateur commence à tourner.

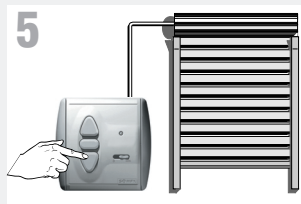


- Appuyez sur la touche ▶ dès que la position intermédiaire souhaitée est atteinte en partant du haut. Corrigez si nécessaire à l'aide des touches ◀ et ▾.

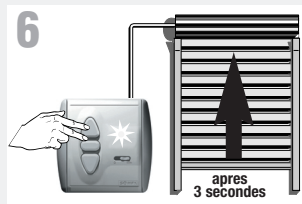


- Appuyez pendant 2 sec. sur ▶ jusqu'à ce que la led s'arrête de clignoter. Le Centralis Uno IB vient de mémoriser la position intermédiaire.

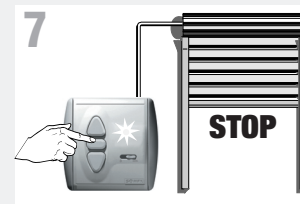
Mémorisation de position intermédiaire P12



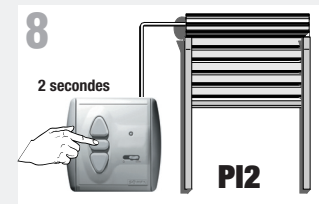
- Déroulez le volet en appuyant sur la touche ▶ jusqu'en fin de course.



- Appuyez simultanément sur les touches ▶ et ■ jusqu'à ce que la led verte s'allume (>=3sec.). L'opérateur commence à tourner.

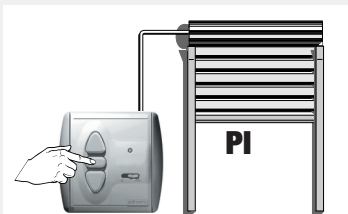


- Appuyez sur la touche ◀ dès que la position intermédiaire souhaitée est atteinte en partant du bas. Corrigez si nécessaire à l'aide des touches ▶ et ▾.



- Appuyez pendant 2 sec. sur ◀ jusqu'à ce que la led s'arrête de clignoter. Le Centralis Uno IB vient de mémoriser la position intermédiaire.

Appel des positions intermédiaires



- Position intermédiaire en partant du haut: appuyez brièvement sur la touche ▶ lorsque l'installation est remontée. La position intermédiaire est atteinte.
- Position intermédiaire en partant du bas: appuyez brièvement sur la touche ◀ lorsque l'installation est déployée. La position intermédiaire est atteinte.

EFFACEZ UNE POSITION INTERMEDIAIRE



- Mettez le volet roulant sur la position intermédiaire que vous désirez supprimer.
- Appuyez sur la touche ▶ jusqu'à ce que la led rouge s'allume.

Schéma de principe:

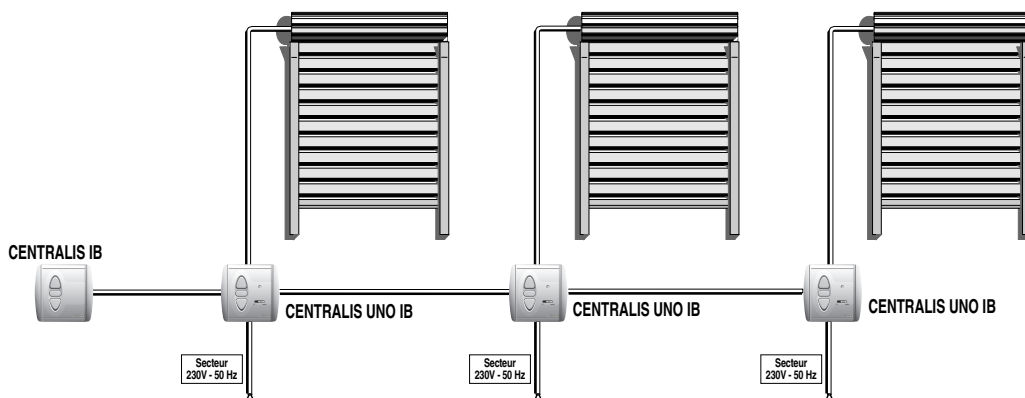
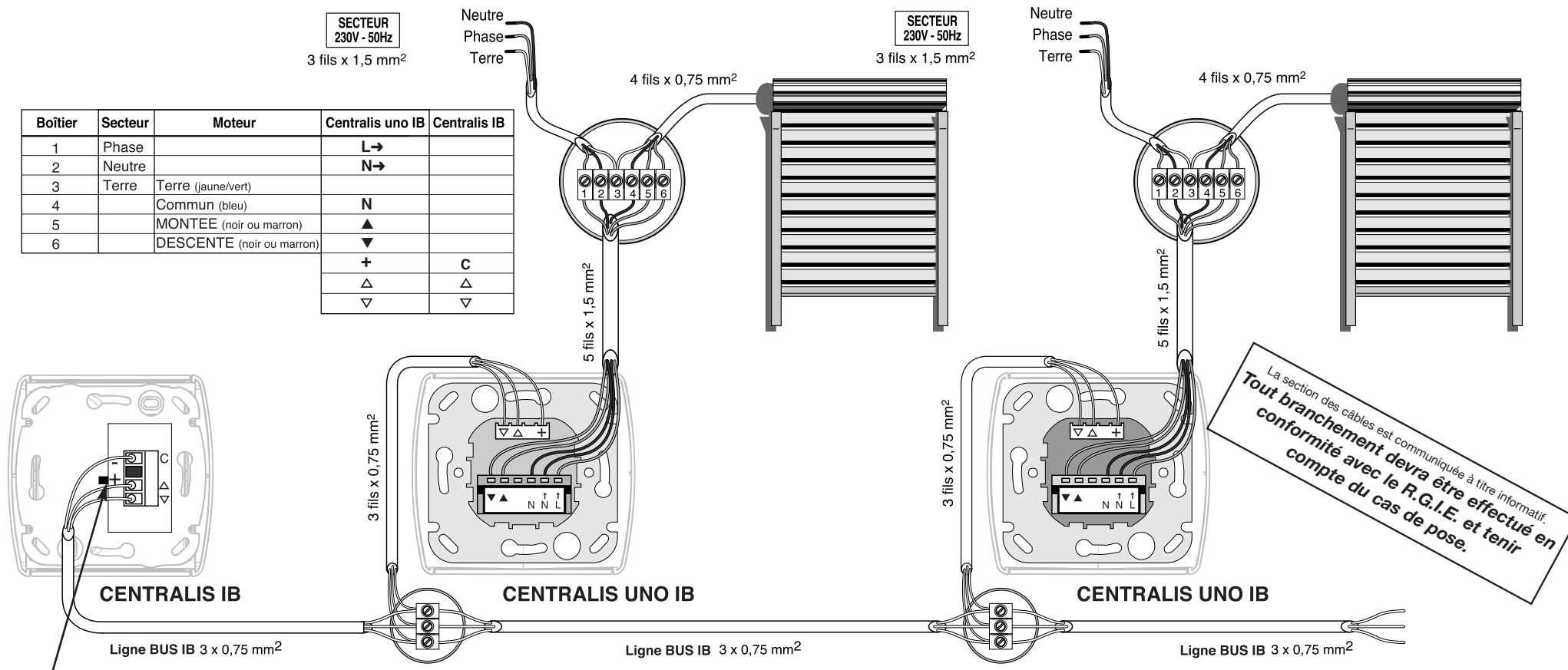


Schéma de câblage pour commande individuelle et centrale

CENTRALIS UNO IB et CENTRALIS IB



La section des câbles est communiquée à titre informatif.
Tout branchement devra être effectué en conformité avec le R.G.I.E. et tenir compte du cas de pose.

Mettez l'inverseur sur "+".

