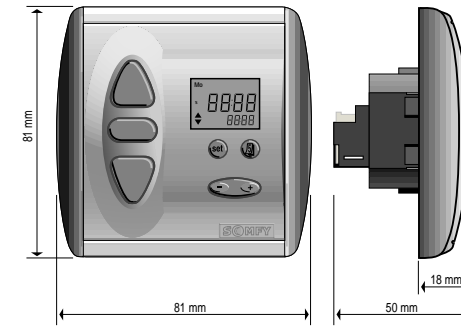




CHRONIS IB

Horloge commande générale Bus pour volets roulants



Présentation générale :

CHRONIS IB est une horloge cosmic qui permet de piloter automatiquement et manuellement un groupe de moteurs. Cette horloge possède 5 modes de programmation différents ce qui lui donne une grande souplesse d'utilisation.

- 1 mode "journalier ou hebdomadaire",
- 1 mode "Sécurité" (mode aléatoire),
- 1 mode "cosmic 1" (programme type 1 qui suit l'ensoleillement tout au long de l'année),
- 1 mode "cosmic 2" (programme type 2 qui suit l'ensoleillement tout au long de l'année),
- 1 mode "off" (peut être appliqué à tout moment).

CARACTERISTIQUES

HORLOGE CHRONIS IB

- Tension secteur : 220-240V ~ 50Hz
- Indice de protection : IP40 (exclusivement à l'intérieur)
- Température de fonctionnement : +5° à +40°C
- Temporisation de sortie active : 0,5 s
- Sortie contacts secs 3A
- Ecart de temps : +/- 5 minutes par an
- Réserve de marche : 10 jours (sans affichage)
- Produit classe II
- Milieu normalement pollué.



DIAGNOSTICS

L'écran du CHRONIS IB n'affiche rien

■ Vérifier le câblage de l'horloge.

Aucun ordre en manuel et/ou en automatique n'est transmis par le CHRONIS IB

- Vérifier la programmation du CHRONIS IB.
- Vérifier le câblage entre le CHRONIS IB et le moteur.

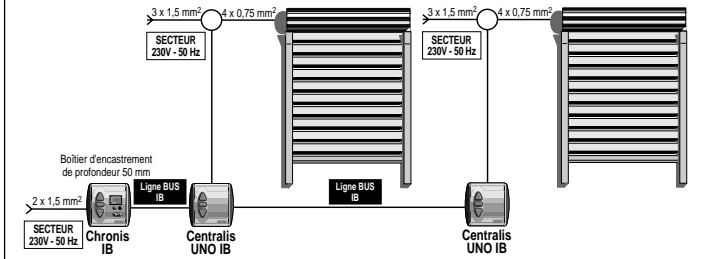
INSTALLATION

Câblage de l'horloge CHRONIS IB :

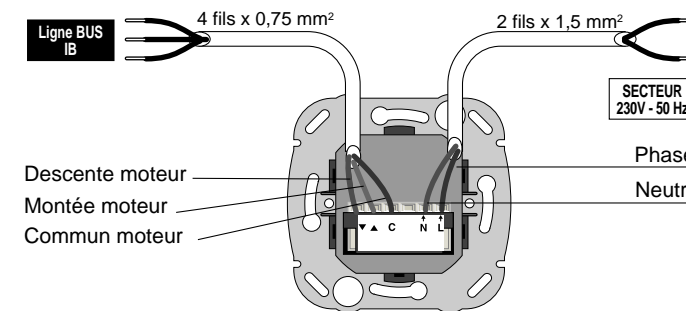
L'horloge CHRONIS IB est compatible avec le système ligne BUS SOMFY IB (commun = +V). Le câblage s'effectue selon le schéma ci-après. Respecter les normes électriques en vigueur, ainsi que les points suivants :

- couper l'alimentation secteur avant l'intervention,
- utiliser des câbles souples,
- après installation, aucune traction ne doit s'effectuer sur les borniers,
- ne pas oublier de replacer le cache de protection qui sépare les câbles de la ligne BUS et les câbles de l'alimentation.
- brancher les fils de terre.

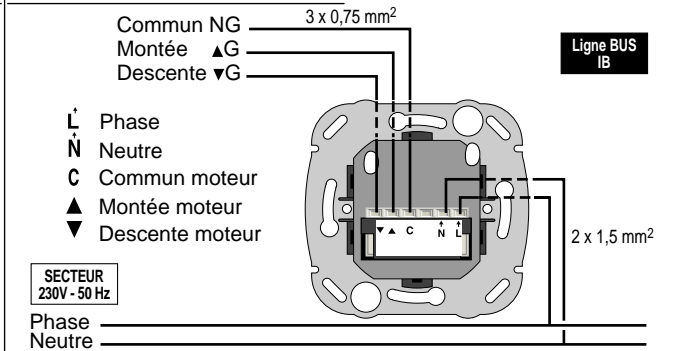
SCHEMA DE PRINCIPE



SCHEMA DE CABLAGE



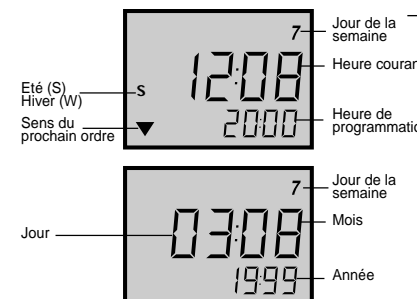
SCHEMA ELECTRIQUE



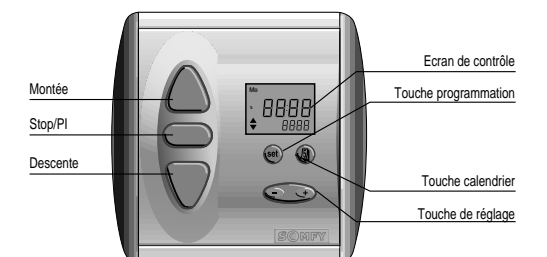
L'ECRAN DE CONTROLE

Signification des jours :

- 1 = Lundi
- 2 = Mardi
- 3 = Mercredi
- 4 = Jeudi
- 5 = Vendredi
- 6 = Samedi
- 7 = Dimanche



CHRONIS IB

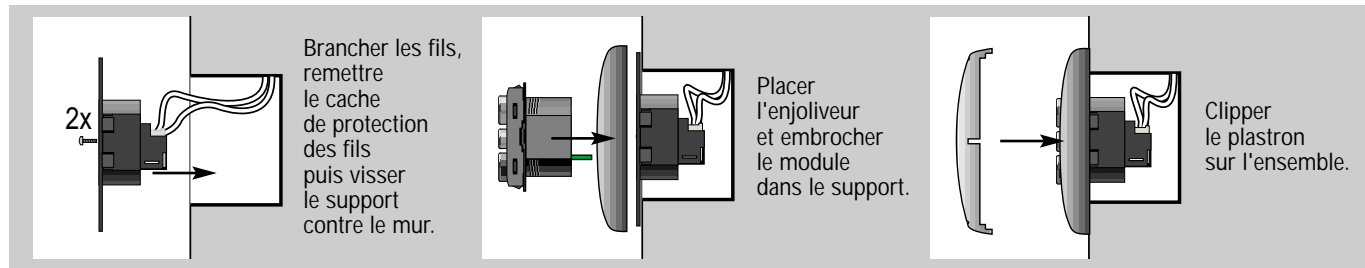


SOMFY : 04 50 96 70 60 SERVICE CLIENT : **N° Indigo 0 820 374 374** MINITEL : 3615 code SOMFY (1,27 F la minute).

Somfy S.A. - Capital de 20 millions d'Euros - RCS Bonneville 303 970 230



MONTAGE DU CHRONIS IB



PROGRAMMATION

Pour programmer l'horloge CHRONIS IB, le produit porteur doit être à l'arrêt.

Réglage heure d'été / heure d'hiver :

Passage de l'heure d'hiver à l'heure d'été

- Appuyer sur → l'heure clignote,
- Appuyer sur pendant 5 secondes → heure d'été,
- Faire une impulsion sur pour valider la programmation.

Passage de l'heure d'été à l'heure d'hiver

- Appuyer sur → l'heure clignote,
- Appuyer sur pendant 5 secondes → heure d'hiver,
- Faire une impulsion sur pour valider le réglage.

Réglage de l'heure courante :

- Appuyer sur → l'heure clignote,
- Régler l'heure à l'aide de ,
- Faire une impulsion sur pour valider la programmation.

Réglage de la date courante :

- Appuyer sur → apparition de la date,
- Appuyer sur → le jour clignote,
- Régler le jour à l'aide de ,
- Appuyer sur → le mois clignote,
- Régler le mois à l'aide de ,
- Appuyer sur → l'année clignote,
- Régler l'année à l'aide de ,
- Faire une impulsion sur pour valider le réglage. → retour à l'heure courante.

Les programmations :

Hebdomadaire ou journalière (▼ 20 : 00)

- Programmation hebdomadaire ou journalière des heures de montée et de descente.
- Possibilité d'annuler un ordre de montée et/ou de descente.

- Possibilité de mettre cette programmation en mode sécurité (mode aléatoire).

Sécurité (SEC)

- Mode qui utilise la programmation précédente et qui dévie les heures préréglées de +/- 15min pour créer une présence.

Cosmic 1 (COS 1)

Temps différé : Programmation d'ouverture et de fermeture du volet roulant qui suit le rayonnement du soleil tout au long de l'année avec la possibilité de régler la courbe moyenne de rayonnement du soleil à +/- 1h59min sur l'ouverture et la fermeture.

Temps arrêté : Programmation d'ouverture et de fermeture du volet roulant qui suit le rayonnement du soleil tout au long de l'année avec la possibilité de fixer une heure d'ouverture au plus tôt et une heure de fermeture au plus tard pour la période estivale.

- Pas de réglage quotidien puisque c'est un programme.

Cosmic 2 (COS 2)

- Programme qui utilise le mode "hebdomadaire et/ou journalier" pour la montée et qui utilise le mode Cosmic 1 pour la descente.

Off (OFF)

- CHRONIS fonctionne uniquement comme un simple inverseur et désactive les autres programmations.

Mode Off:

- Appuyer sur le + de la touche → le mode est activé.
- Appuyer sur le - de la touche → le mode est désactivé.

Mode hebdomadaire ou journalier :

Le mode hebdomadaire est situé entre le dimanche (7) et le lundi (1). Tous les jours sont affichés au sommet de l'écran. Garder le doigt appuyé sur jusqu'à l'apparition de ▼ 20:00 puis relâcher,

- Appuyer sur → l'heure clignote
- Appuyer sur → l'heure de programmation, ▲ et le jour clignotent,
- Régler l'heure de montée à l'aide de ,
- Appuyer sur → l'heure de programmation, ▼ et le jour clignotent,
- Régler l'heure de descente à l'aide de ,
- Appuyer sur afin de passer au jour suivant → l'heure de programmation et le nouveau jour apparaissent,
- Appuyer sur → l'heure de programmation, ▲ et le jour clignotent.

Régler l'heure de montée à l'aide de ,
Continuer la programmation en répétant les phases précédentes jusqu'à ce que la semaine soit entièrement programmée. Si vous désirez une programmation hebdomadaire, vous l'obtenez lorsque vous vous positionnez entre les jours de dimanche et lundi (tous les jours de la semaine s'affichent).

- Pour valider la programmation, appuyer sur → retour à l'heure courante.

Il est possible d'annuler la programmation d'une montée ou d'une descente ; pour cela, il suffit de se positionner sur OFF qui est situé entre 23:59 et 00:00.

Mode Sécurité (aléatoire) :

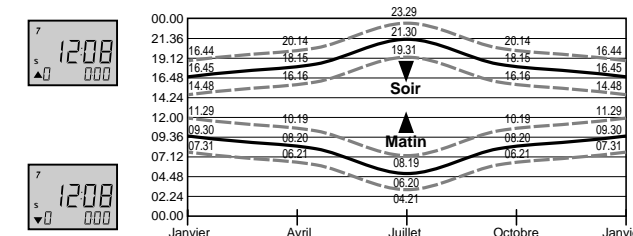
- Garder le doigt appuyé sur jusqu'à l'apparition de SEC puis relâcher, → le mode est activé.

Sécurité est un mode qui utilise le programme "hebdomadaire ou journalier" et qui le dévie de +/- 15 minutes pour créer une simulation de présence.

Mode Cosmic 1 :

Temps différé

- Garder le doigt appuyé sur jusqu'à l'apparition de COS1 puis relâcher → le mode est activé.
- Appuyer sur → l'heure clignote,
- Appuyer sur → ▲ et l'heure de programmation clignotent,
- Régler l'heure de montée à +/- 1 heure et 59 min par rapport au soleil à l'aide de ,
- Appuyer sur → ▲ et l'heure de programmation clignotent,
- Régler l'heure de descente à +/- 1 heure et 59 min par rapport au soleil à l'aide de ,
- Appuyer sur pour valider la programmation.

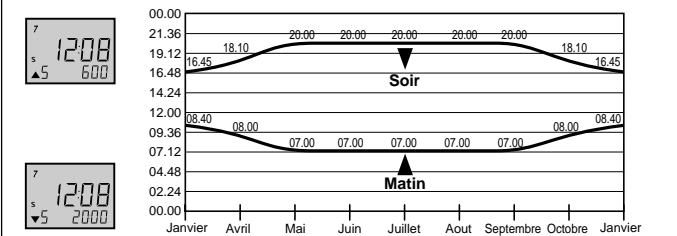


Temps arrêté

- Garder le doigt appuyé sur jusqu'à l'apparition de COS1 puis relâcher → le mode est activé.
- Appuyer sur → l'heure clignote,
- Appuyer deux fois sur → ▲ et l'heure de programmation clignotent,
- Régler l'heure de montée au plus tôt à l'aide de ,
- Appuyer deux fois sur → ▲ et l'heure de programmation clignotent,
- Régler l'heure de descente au plus tard à l'aide de ,
- Appuyer sur pour valider la programmation.



Des temps arrêtés sont programmés. Pour la montée au plus tôt à 6 H 00 et la descente au plus tard à 20 H 00. Pour supprimer ces temps arrêtés, il suffit de se positionner sur OFF qui est entre 23 H 59 et 00 H 00.



Mode Cosmic 2 :

- Le mode Cosmic2 reprend pour l'ouverture des volets roulants le mode "hebdomadaire ou journalier" et pour la fermeture le mode "cosmic1".