




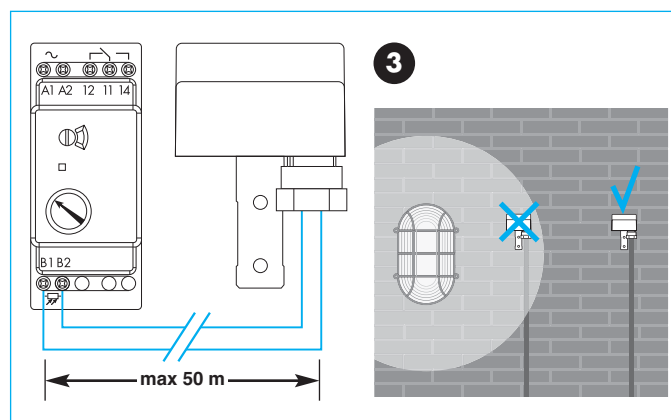
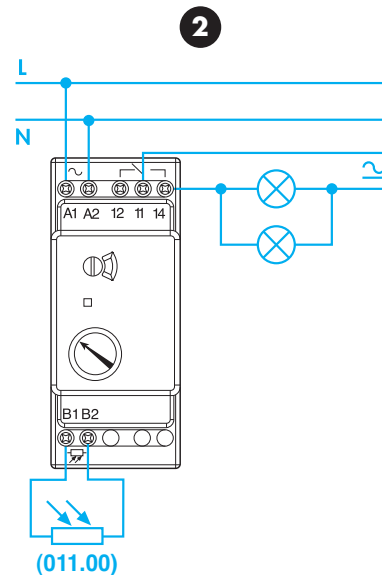
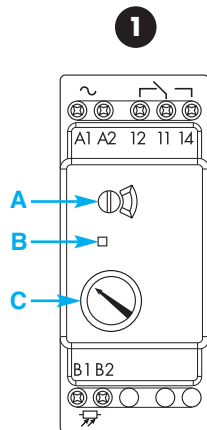
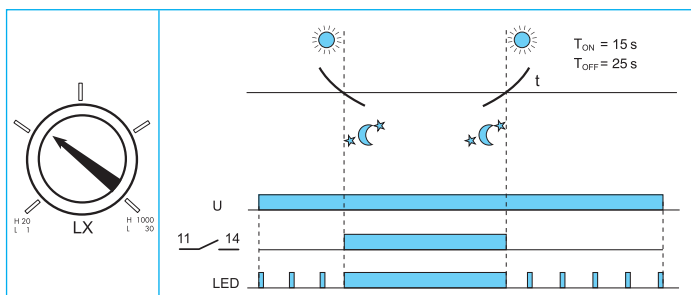
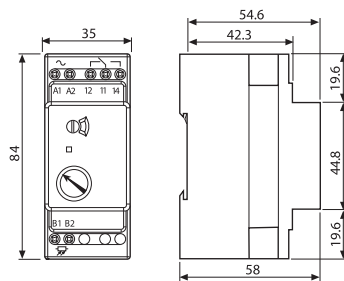




EN 60669-1 / EN 60669-2-1	
	11.01.8.230.0000 U _N 230 V AC (50/60 Hz) U _{min} 184 V AC U _{max} 253 V AC
	1 CO (SPDT) 16 A 250 V AC μ
	(230 V AC) 2000 W
	(230 V AC) 550 W
IP20	
(1...30)lx – (20...1000)lx	
	(-20...+50)°C
TON = 15 s TOFF = 25 s	


11.01 RELAIS CREPUSCULAIRE A HYSTERESIS ZERO

Le crépusculaire HYSTERESIS ZERO garantit l'allumage et l'extinction à la même valeur. Permet un fonctionnement précis sans gaspillage d'énergie.

1 **TABLEAU FRONTAL**

A = Selection échelle basse et haute

- basse (L): (1...30)lx
- haute (H): (20...1000)lx
- lumière fixe (☀)

B = LED

C = Réglage du seuil de luminosité

2 **SCHEMA DE RACCORDEMENT**

3 **IMPORTANT POUR L'INSTALLATION**

Installer le relais dans un tableau protégé.

Il est recommandé d'installer la cellule photosensible de façon à ce que la lumière émise par la lampe contrôlée n'influence pas la cellule.

Eviter les perturbations possibles causées par les sources lumineuses parasites (exemples: trafic routier, enseignes lumineuses, etc.). Installer la cellule en position verticale pour qu'elle soit bien influencée par la lumière solaire.

NOTE

Montage sur rail 35 mm (EN 60715).

011.00: - Cellule photosensible IP54. Câble: Ø (7.5...9) mm

- Câble conseillé: H07RN-F (2x1.5 mm²)

Longueur du câble entre relais et cellule: 50 m. (2x1.5 mm²).