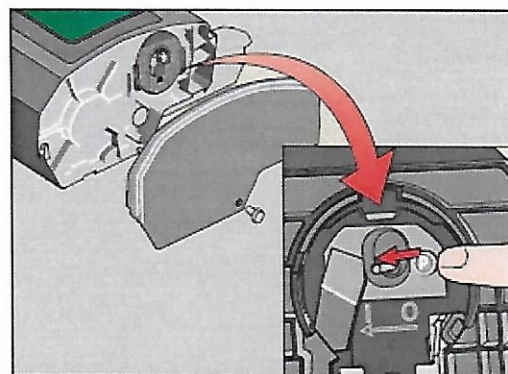


Paramétrage de volet SSL IO (depuis AV)

Mettre en service la télécommande

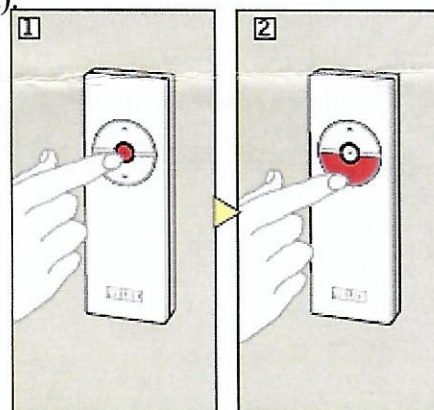
Préalable :

Prendre avec soi la télécommande et un trombone.
Le volet doit être entièrement monté sur la fenêtre.
Celle-ci doit être refermée pour ne pas gêner le volet lors de la descente.



1. Enlever le flasque droit du volet (accès à la zone de paramétrage, voir dessin)
2. Basculer l'interrupteur sur 0. Attendre 15 secondes. Puis remettre alors l'interrupteur sur 1.
3. Maintenir l'appui sur le bouton P pendant 15 secondes (en pratique maintenir au moins jusqu'à la manifestation du moteur).
Celui-ci démarre un cycle de plusieurs va et vient ou 3 bourdonnements selon les cas
4. Dans les secondes qui suivent, faire un reset bref dans le trou pratiqué au dos de la télécommande à l'aide du trombone (un aller retour bref simplement).
(tenir la télécommande par la tranche. On ne doit pas appuyer sur les boutons de télécommandes en même temps. Lors de cette opération, il n'y a aucune manifestation du volet).

5. Presser brièvement la touche circulaire (1) de la télécommande (le stop) puis immédiatement et brièvement la descente (2).
Le volet réalise alors sa descente complète. Ne pas l'interrompre. Si besoin répéter plusieurs fois ces 2 actions.



6. Remonter alors le volet par la flèche supérieure. Le volet est alors en fonction au travers de sa télécommande.

Utiliser la télécommande :

Mode manuel :

On appuie continûment sur les flèches bas (respectivement haut) de la télécommande. Le volet descend tant que l'on appuie (respectivement monte).

Mode automatique :

On appuie très brièvement sur la flèche bas, sans dépasser la demi seconde.
Le volet descend jusqu'à sa fin de course, sauf intervention sur le stop (bouton central).
Idem pour remonter : appui très bref sur la flèche haut.

Si le volet ne réagit pas lors de l'appui long sur le bouton P (inter sur 1), contacter le SAV au 08 21 02 15 15.

De même, si le volet ne réagit pas lors de l'appui sur les flèches de montée ou descente, que ce soit en continu ou en appui bref. (si vous avez plusieurs télécommandes IO sur le chantier, essayez de présenter une télécommande fonctionnelle d'un autre volet, refaites la procédure d'enregistrement et notez le résultat avant de nous appeler)